

INHALTSVERZEICHNIS



13 Großer Andrang herrschte auf der diesjährigen RO-KA-TECH



16 Am 11. September feierte das IKT sein 25-jähriges Bestehen

EVENTS 2019

- 8 Branchentreff beim 33. Oldenburger Rohrleitungsforum
- 10 32. Lindauer Seminar zeigte praktische Kanalisationstechnik
- 11 Schlauchlinertag und Reparaturtag: Viel Entwicklung bei Verfahren und Techniken
- 13 RO-KA-TECH lockte mehr als 11.000 Menschen nach Kassel
- 15 RELINEEUROPE feiert 10-jähriges Gründungsjubiläum
- 16 IKT-Jubiläum: 25 Jahre praxisorientierte Forschung für Abwassernetzbetreiber

RSV-MITTEILUNGEN

- 20 Quo vadis Sanierung? Quo vadis Fachkräfte?
- 23 Druckrohrsanierung mittels Schlauchlinertechnologie

ORGANISATIONEN & VERBÄNDE

- 28 Kanalbau in Deutschland: Investitionen für Generationen
- 30 Gütesicherung Kanalbau überzeugt: Mitgliederzahlen und Serviceleistungen nehmen stetig zu
- 32 Qualifizierung versus Fachkräftemangel

1 **Editorial** „Muss das Rad doch neu erfunden werden?“

3 **Geleitwort** „Im Schwarmwissen liegt die Zukunft“



55 Schacht- und Großprofilsanierung am Flughafen Köln-Bonn

KANALSANIERUNG

- 36 Kanalerneuerung und -vergrößerung durch Berstlining mit Abwasserrohren aus PP-HM
- 39 Grabenlose Lösungen für die wirtschaftliche und nachhaltige Rohrerneuerung
- 42 Sanierung eines Schmutzwasserkanals mit Berstlining-Verfahren in Beverstedt
- 44 Mischwasserkanal unter Privatgrund und Bahntrasse saniert
- 47 Sanierung eines Großprofils im GFK-Einzelrohr-Lining
- 52 Rettung für starkregen-geplagten Ring in Aachen: unterirdischer Stauraumkanal saniert
- 55 Grabenlose Sanierung von Sonderschächten und Großprofilen auf dem Flughafen Köln-Bonn
- 58 Großprofilsanierung mit dem Alphanliner
- 59 GFK-Schlauchliner DN 1600 unter Berliner Autobahn verlegt
- 60 Kanalsanierung bei Hauptsammlern: Flexibilität schlägt „Schema F“
- 62 Intelligent geklebt hält besser: Misch-, Imprägnier- und Einbautechniken im Zeitalter von Industrie 4.0
- 66 Kunstharze machen Mischwassersammler fit für die Zukunft
- 68 Neue Roboteranlage bei Reparaturarbeiten in Mainzer Mischwasserkanälen im Einsatz
- 70 Sanierung der Mischwasserkanalisation in Dessau
- 72 Gemeinde Hille saniert Kanäle mit Weitblick

SF-SCHACHTLINER

swietelsky-faber.com



Absolut dichtes System

Schnelle Ausführung – ca. 3 Stunden

Langlebigkeit – mind. 50 Jahre

Für chemische Beständigkeit auch mit VE-Harz

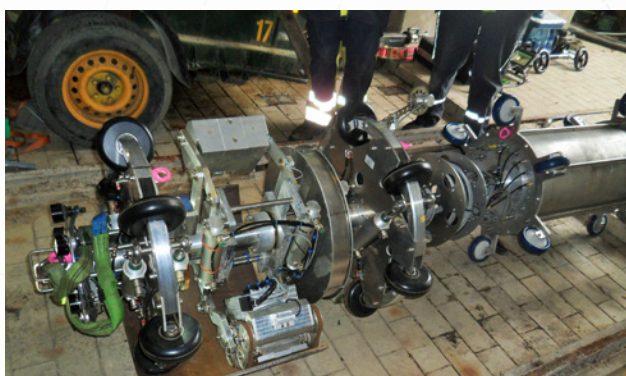
Hohe statische Tragfähigkeit

Erfahren Sie mehr:



swietelsky-faber.com

INHALTSVERZEICHNIS



76 Düker-Inspektion mittels Scanner in Koblenz



111 Mehr Sicherheit für unterirdische Infrastrukturen durch zentrales Auskunftsportal

ZUSTANDSERFASSUNG

- 76 Mosel-Abwasserdüker am „Deutschen Eck“ nach 44 Betriebsjahren inspiziert
- 82 Ortung und Erfassung von Daten bei der Sanierung verzweigter Anschlusskanäle
- 85 TV-Inspektion von bis zu 2500 m langen Druckleitungen DN 80 bis 300
- 88 Einsatzpotentiale und Möglichkeiten der optischen Inneninspektion von Trinkwasserleitungen

PLANUNG & QUALITÄTSSICHERUNG

- 96 Bergmännischer Stollenvortrieb in Dresden enthüllt Überraschungen im Untergrund
- 99 Nutzungsdauer von Sanierungsmaßnahmen: Betriebserfahrung mit grabenlos sanierten Kanalabschnitten
- 106 Building Information Modeling in Wasserwirtschaft, Kanalsanierung und Ingenieurbüro
- 111 Zentrales Auskunftsportale für unterirdische Infrastruktur in Deutschland

GAS- UND WASSERVERSORGUNG

- 116 Sanierung einer innerstädtischen Gashochdruckleitung im Ruhrgebiet
- 118 Trinkwasserleitung in Bad Hall im Berstlining-Verfahren saniert

RECHT & REGELWERK

- 122 DWA- und DVGW-Regelwerk

- 120 Terminkalender 2020
- 127 Marktübersicht
- 129 Inserentenverzeichnis
- 129 Impressum